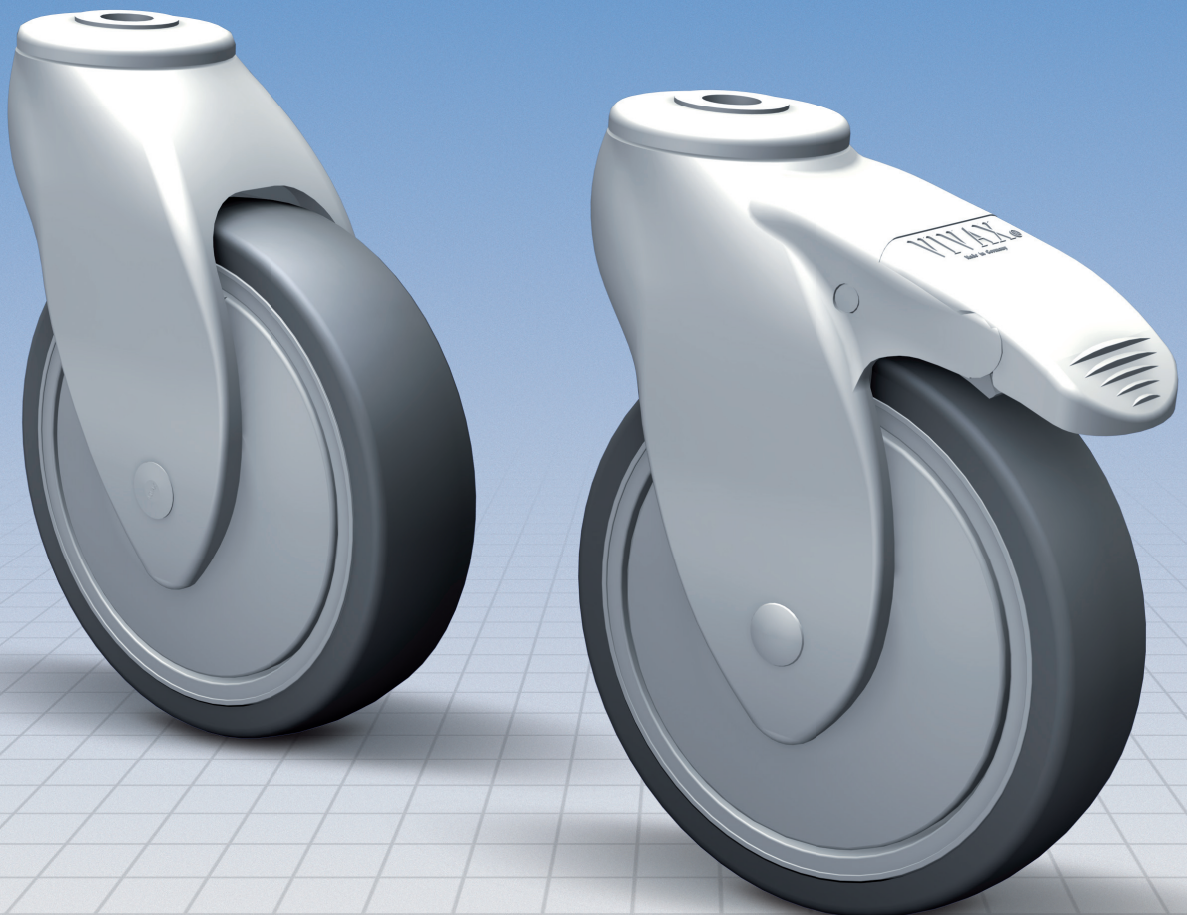
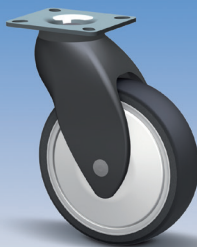
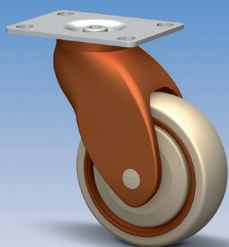
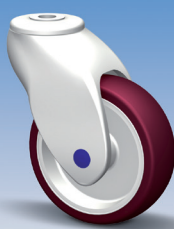
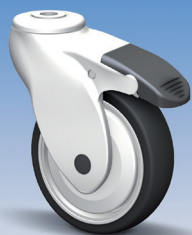


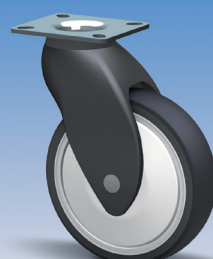
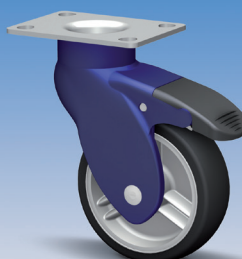
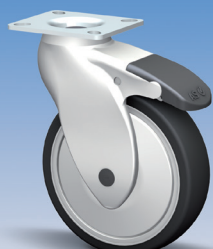
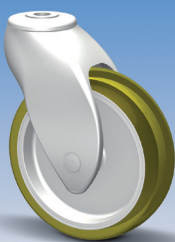
VIVAX

Alternatywa





NOWE ROLKI VIVAX®



NOWE ROLKI VIVAX®

ALTERNATYWA - MADE IN GERMANY

ALTERNATYWA DLA ROLEK METALOWYCH

Maszyny do czyszczenia, wózki sklepowe czy znormalizowane rolki do urządzeń medycznych i gastronomicznych - wszędzie dobór właściwej rolki jest trudną sprawą. Na indywidualne własności wpływ mają: materiał, łożyska, powierzchnia i rozmiar. Wymagania są różne i zależą od rodzaju podłogi, sposobu czyszczenia, trwałości i obciążenia.

OBOJĘTNE, CZY CHODZI O WYTRZYMAŁOŚĆ, WŁASNOŚCI SKRĘTNE I JEZDNE, CZY WYGLĄD ZEWNĘTRZNY:

TWORZYWA SZTUCZNE ŚWIETNIE SOBIE RADZĄ!

DUŻA WYTRZYMAŁOŚĆ

Poliamid wzmocniony włóknem szklanym zapewnia w przypadku rolki VIVAX® dużą **wytrzymałość** i niemal **nieograniczoną stabilność**. Dzięki temu rolki nawet w wysokiej temperaturze są odporne na działanie wszystkich znanych obecnie środków do mycia i dezynfekcji, ługów, rozcieńczonych kwasów, olejów, smarów, alkoholi i benzyny. Ta „zintegrowana“ ochrona przed korozją nie wymaga żadnych dodatkowych czynności podczas produkcji – dlatego rolki VIVAX® w przeciwieństwie do zwykłych kółek metalowych są **znacznie bardziej przyjazne dla środowiska**

OPTYMALNE WŁASNOŚCI SKRĘTNE

Stabilne, optymalne własności skrętne są niezbędne w przypadku często używanych wózków. W rolkach VIVAX® precyzyjne łożysko kulkowe w głowicy widelca zapewnia pełną sprawność przez długi czas. Dodatkowo dobra amortyzacja i mały ciężar zapewniają **komfort jazdy**.

ŁADNY WYGLĄD

To nie tylko sprawa gustu: Szczególnie w miejscach, w których odbywa się ruch publiczny, na przykład w gastronomii czy obiektach służby zdrowia, estetyczny wygląd kółek jest bardzo ważny. Chodzi nie tylko o atrakcyjny kształt i kolor, ale również o „zadbany“ **wygląd**. Porysowane i poobijane rolki wyglądają na zaniedbane i niehigieniczne. Oczywiście kolorowe rolki z plastiku nie są chronione przed zadrapaniami, ale są one znacznie mniej widoczne, niż na rolkach metalowych.

INDYWIDUALNE DOPASOWANIE

Paleta dostępnych kolorów jest niezwykle bogata. Jeżeli rolka w specjalnym kolorze nie jest dostępna, można ją trwale i łatwo polakierować. **Indywidualne nadruki**, np. logo firmy, są uzupełnieniem niepowtarzalnej prezentacji firmy.

WZORNICTWO ZGODNE Z NORMAMI

Oczywiście wzornictwo jest bardzo ważne, ale niezbędnym kryterium naszej pracy jest również spełnienie wymagań obowiązujących norm, na przykład tych dotyczących kółek stosowanych w urządzeniach kuchennych.

NIEMIECKA JAKOŚĆ

Rolki VIVAX® są produkowane w naszym niemieckim zakładzie zgodnie z wymaganiami klientów. A to oznacza doskonałą jakość oraz szybką i nieskomplikowaną dostawę.

Rolki serii

VIVAX®

Możliwość indywidualnego połączenia widelca, kółek i zamocowań do własnych potrzeb.

Rolka skrętna
 Łożysko ślizgowe jako łożysko obrotu
 Kształt zoptymalizowany za pomocą FEM, z poliamidu 6



KML

Rolka n hamulwa
 Łożysko ślizgowe jako łożysko obrotu
 Kształt zoptymalizowany za pomocą FEM, z poliamidu 6. Blokada kółka.



KMF

Kółko serii 0
 Polipropylen, kolor jasnoszary

do miękkich podłóg

nośność tego kółka **70 kg**



Łożysko kulkowe



Łożysko ślizgowe

30C

30G

Kółko serii 1
 Obręcz z polipropylenu, kolor jasnoszary

Bieżnia koła TPE 87° Shore (A) kolor ciemnoszary uniwersalna bieżnia koła do większości wykładzin podłogowych. Nie wydziela oleju

nośność tego kółka **70 kg**



Łożysko kulkowe



Łożysko ślizgowe

31C

31G

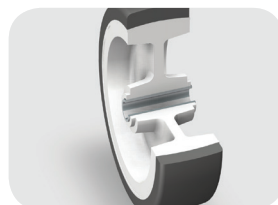
VIVAX® Przekroje

Rolki serii VIVAX®
 technologia w skrócie:

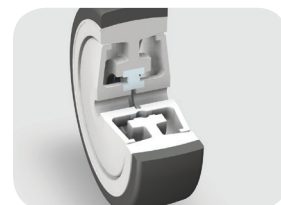
- Mocowania
- Rodzaje łożysk
- Wymiary



Łożysko obrotowe – sztyft zatraskowy 11mm



Konstrukcja kółka łożysko ślizgowe



Konstrukcja kółka łożysko kulkowe

Kółko serii 6
Obwód polipropylen,
kolor jasnoszary

bieżnia koła TPE 50° Shore (A) kolor ciemnoszary. Bardzo miękka bieżnia koła, do podłóg z krawędziami i spoinami



nośność tego kółka
70 kg



Łożysko kulkowe



Łożysko ślizgowe

36C

36G

Ø75

Zamocowania z wymiarami

S11x31



Trzpień

do tulei z otworem Ø11 mm
 Swobodna długość 31mm

GM10x20



Trzpień gwintowany

Gwint M10x20 z 6-kątem SW17

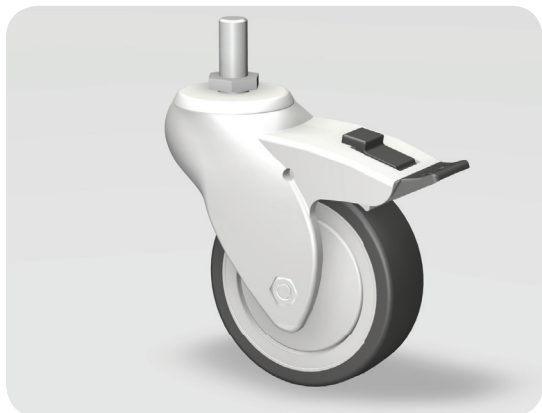
P60



Płytką 60x60

Grubość płytki 3 mm
 Płytką galwanicznie ocynkowaną
 Odległości między otworami 43x43

KMF - 31C - GM10x20



VIVAX® Informacje techniczne



75



86,5



32



105



110



105



25

Rolki serii

VIVAX[®]

Możliwość indywidualnego połączenia widelca, kółka i zamocowań do własnych potrzeb.

Rolka skrętna

Łożysko ślizgowe jako łożysko obrotu. Kształt zoptymalizowany za pomocą FEM, z poliamidu 6.



KML

Rolka n hamulwa

Łożysko ślizgowe jako łożysko obrotu. Kształt zoptymalizowany za pomocą FEM, z poliamidu 6. Blokada kółka.



KMF

Kółko serii 0

Polipropylen, kolor jasnoszary
do miękkich podłóg



nośność tego kółka
70 kg



Łożysko
kulkowe



Łożysko
ślizgowe

30CA

30GA

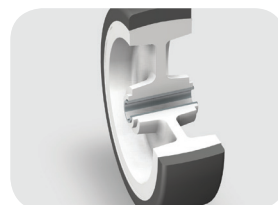
VIVAX[®] Przekroje

Rolki serii VIVAX[®]
Technologia w skrócie:

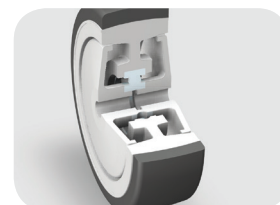
- Mocowania
- Rodzaje łożysk
- Wymiary



Łożysko obrotowe – sztyft zatraskowy 11mm



Konstrukcja kółka łożysko ślizgowe



Konstrukcja kółka łożysko kulkowe

Kółko serii 1

Obwód polipropylen, kolor jasnoszary

Bieżnia koła TPE 87° Shore (A)

kolor ciemnoszary

Przewodzący materiał 10⁴Ω

Uniwersalna bieżnia koła do większości

wykładzin podłogowych, nie wydziela oleju

AS 
Rollen GmbH



nośność tego kółka
70 kg



Łożysko
kulkowe



Łożysko
ślizgowe

31CA

31GA

Ø75

Zamocowania z
wymiarami

S11x31



Trzpień

do tulei z otworem
Ø11 mm

Swobodna długość 31mm

GM10x20



Trzpień

gwintowany

Gwint M10x20
z 6-kątem SW17

P60



Płytkę 60x60

Grubość płytki 3 mm.
Płytkę galwanicznie
ocynkowaną. Odległości
między otworami (' I ')

KMF - 31CA - GM10x20



VIVAX® Informacje techniczne



75



86,5



32



105



110



105



25

Rolki serii

VIVAX[®]

Możliwość indywidualnego połączenia widelca, kółek i zamocowań do własnych potrzeb.

Rolka skrętna

Łożysko ślizgowe jako łożysko obrotu. Kształt zoptymalizowany za pomocą FEM, z poliamidu 6.



NKML

Rolka hamulcowa

Łożysko ślizgowe jako łożysko obrotu. Kształt zoptymalizowany za pomocą FEM, z poliamidu 6. Blokada kółka.



NKMF

Kółko serii 0

Polipropylen, kolor jasnoszary
do miękkich podłóg



Nośność tego kółka:
70 kg



Łożysko kulkowe

30CN



Łożysko ślizgowe

30G

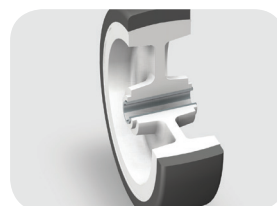
VIVAX[®] Przekroje

Rolki serii VIVAX[®]
Technologia w skrócie:

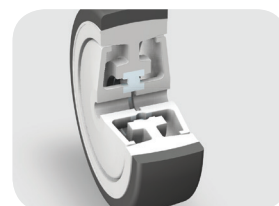
- Mocowania
- Rodzaje łożysk
- Wymiary



Łożysko obrotowe – sztyft zatraskowy 11mm



Konstrukcja kółka łożysko ślizgowe



Konstrukcja kółka łożysko kulkowe

Kółko serii 1

Obwód polipropylen, kolor jasnoszary

Bieżnia koła TPE 87° Shore (A)

kolor ciemnoszary

Przewodzący materiał 10⁴Ω

Uniwersalna bieżnia koła do większości wykładzin podłogowych, nie wydziela oleju

Kółko serii 6

Obwód polipropylen, kolor jasnoszary

bieżnia koła TPE 50° Shore (A) kolor ciemnoszary. Bardzo miękka bieżnia koła, do podłóg z krawędziami i spoinami

Amortyzuje uderzenia i odgłosy



nośność tego kółka
70 kg



nośność tego kółka
70 kg



Łożysko kulkowe

Łożysko ślizgowe

Łożysko kulkowe

Łożysko ślizgowe

31CN

31G

36CN

36G

Ø75

Zamocowania z wymiarami

S11x31



Trzpień

do tulei z otworem Ø11 mm
Swobodna długość 31mm

GM10x20



Trzpień gwintowany

Gwint M10x20 z 6-kątem SW17

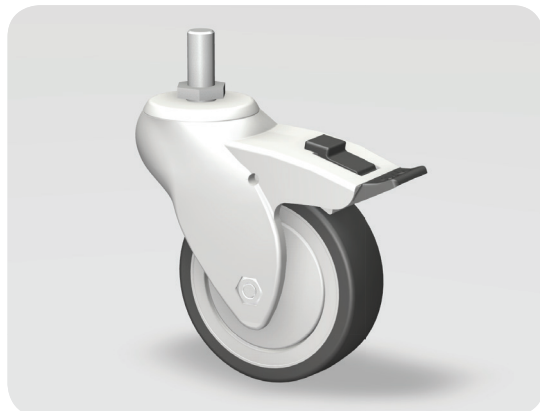
P60



Płytki 60x60

Grubość płytki 3 mm
Płytki galwanicznie ocynkowane
Odległości między otworami (' I (')

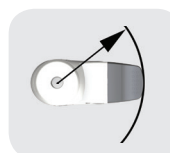
NKMF - 31CN - GM10x20



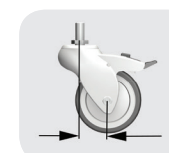
VIVAX® Informacje techniczne



75



86,5



32



105



110



105



25

Rolki serii

VIVAX[®]

Możliwość indywidualnego połączenia widelca, kółek i zamocowań do własnych potrzeb.

Standard • nośność do 150 kg

Rolka skrętna
Łożysko kulkowe DIN 625 6203 2RS jako łożysko obrotu



KSL

Rolka n'hamulwa
Łożysko kulkowe DIN 625 6203 2RS jako łożysko obrotu. Blokada kółka i ruchu obrotowego.



KSF

Rolka skrętna Ruch obrotowy z blokadą

kierunku jazdy co 180°
Łożysko kulkowe DIN 625 6203 2RS jako łożysko obrotu



KSD

Kółko serii 0
Polipropylen, kolor jasnoszary

do miękkich podłóg



nośność tego kółka
100 kg



Łożysko kulkowe



Łożysko ślizgowe

40C

40G



nośność tego kółka
100 kg



Łożysko kulkowe



Łożysko ślizgowe

41C

41G

50C

50G

51C

51G

VIVAX[®] Przekroje

Rolki serii VIVAX[®]
Technologia w skrócie:

- Mocowania
- Rodzaje łożysk
- Wymiary



Budowa łożyska obrotu z łożyskiem kulkowym 6203 2RS DIN 625



Konstrukcja kółka łożysko ślizgowe



Konstrukcja kółka łożysko kulkowe

Kółko serii 4

Obwód z poliamidu,
kolor jasnoszary

Duża nośność, doskonała wytrzymałość
na ścieranie Bieżnia koła TPU 95° Shore
(A) kolor ciemnoszary



nośność tego kółka
150 kg



Łożysko
kulkowe



Łożysko
ślizgowe

Kółko serii 6

Obwód polipropylen,
kolor jasnoszary

bieżnia koła TPE 50° Shore (A) kolor
ciemnoszary. Bardzo miękka bieżnia
koła, do podłóg z krawędziami i
spoinami



nośność tego kółka
70 kg



Łożysko
kulkowe

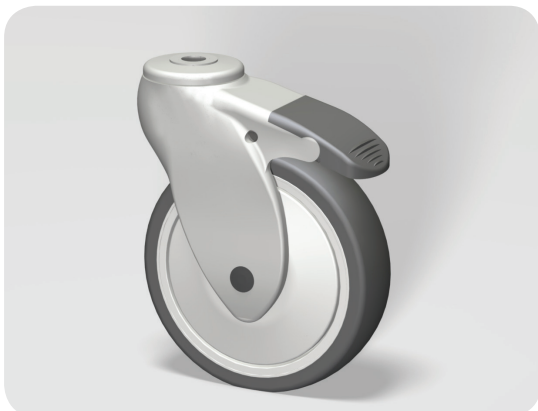


Łożysko
ślizgowe

44C 44G 46C 46G Ø100

54G 54G 56C 56G Ø125

KSF - 51C - L12



L10



**Zamocowanie
z wymiarami**

Otwór montażowy

Otwór 10,2 mm

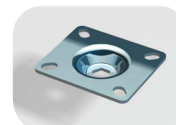
L12



Otwór montażowy

Otwór 12,2 mm

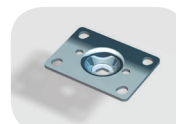
P77



Płytkę 77x67

Grubość płytki 3 mm
Płytkę cynkowaną galwanicznie,
odległości między otworami
61,5/56x51,5/46,4 dla M8

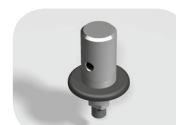
P95



Płytkę 95x70

Grubość płytki 3 mm
Płytkę galwanicznie ocynkowa-
ną Odległości między otworami
72x52/75 dla M8/75x50 dla M10

Z28
X45



Trzpień D28x45

galw. ocynkowany
Otwór poprzeczny M6 19 mm
od powierzchni styku rury

R...



Mocowanie rozprężne

na rury okrągłe o wewn.
Ø od 18 do 35 mm na rury
prostokątne o wewn. wymi-
arach od 18x18 mm
do 40x40 mm

VIVAX® Informacje techniczne



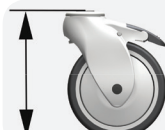
100
125



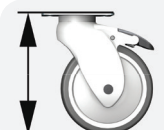
103
120



43
46



135
160



140
170



32
32

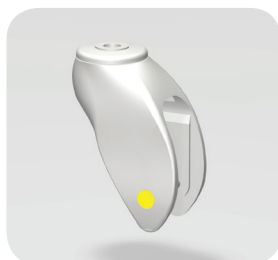
Rolki serii

VIVAX ©

Możliwość indywidualnego połączenia widelca, kółek i zamocowań do własnych potrzeb.

Rolka skrętna

Łożysko kulkowe DIN 625 6203 2RS jako łożysko obrotu



KSLA

Rolka n'hamulcYa

Łożysko kulkowe DIN 625 6203 2RS jako łożysko obrotu. Blokada kółka i ruchu obrotowego.



KSFA

Rolka skrętna Ruch obrotowy z blokadą

kierunku jazdy co 180°
Łożysko kulkowe DIN 625 6203 2RS jako łożysko obrotu

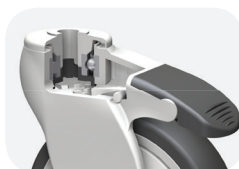


KSDA

Rolki serii VIVAX ©

Technologia w skrócie:

- Mocowania
- Rodzaje łożysk
- Wymiary



Budowa łożyska obrotu z łożyskiem kulkowym 6203 2RS DIN 625



Konstrukcja kółka łożysko ślizgowe



Konstrukcja kółka łożysko kulkowe

VIVAX® Przekroje

Kółko serii 0

Polipropylen, kolor jasnoszary
Elektroprzewodzący materiał $10^4 \Omega$

do miękkich podłóg



nośność tego kółka
100 kg



Łożysko kulkowe

40CA

50CA



Łożysko ślizgowe

40GA

50GA

Kółko serii 1

Obwód polipropylen, kolor jasnoszary

Bieżnia koła TPE 87° Shore (A) kolor ciemnoszary

Przewodzący materiał 10⁴Ω

Uniwersalna bieżnia koła do większości wykładzin podłogowych, nie wydziela oleju

AS 
Rollen GmbH

 nośność tego kółka
100 kg



Łożysko
kulkowe



Łożysko
ślizgowe

41CA 41GA Ø100

51CA 51GA Ø125

L10



Zamocowanie
z wymiarami

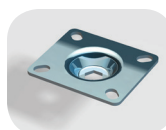
Otwór montażowy
Otwór 10,2 mm

L12



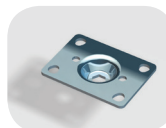
Otwór montażowy
Otwór 12,2 mm

P77



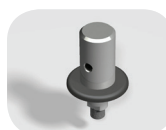
Płytkę 77x67
Grubość płytki 3 mm
Płytkę cynkowaną galwanicznie,
odległości między otworami
61,5/56x51,5/46,4 dla M8

P95



Płytkę 95x70
Grubość płytki 3 mm
Płytkę galwanicznie ocynkowa-
ną Odległości między otworami
72x52/75 dla M875x50 dla M10

Z28
x45



Trzpień D28x45
galw. ocynkowany
Otwór poprzeczny M6 19 mm
od powierzchni styku rury

R...



Mocowanie rozprężne
na rury okrągłe o wewn.
Ø od 18 do 35 mm na rury
prostokątne o wewn. wymi-
arach od 18x18 mm
do 40x40 mm

KSFA - 51CA - L12



VIVAX® Informacje techniczne



100
125



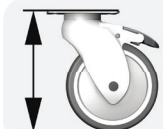
103
120



43
46



135
160



140
170



32
32

Rolki serii

VIVAX[®]

Możliwość indywidualnego połączenia widelca, kółek i zamocowań do własnych potrzeb.

Rolka skrętna
Łożysko kulkowe DIN 625 6203 2RS jako łożysko obrotu



NKSL

Rolka n'hamulcYa
Łożysko kulkowe DIN 625 6203 2RS jako łożysko obrotu. Blokada kółka i ruchu obrotowego



NKSF

Rolka skrętna Ruch obrotowy z blokadą
kierunku jazdy co 180°
Łożysko kulkowe DIN 625 6203 2RS jako łożysko obrotu



NKSD

Kółko serii 0
Polipropylen, kolor jasnoszary
do miękkich podłóg

nośność tego kółka
100 kg



Łożysko kulkowe

40CN



Łożysko ślizgowe

40G

Kółko serii 1
Obręcz z polipropylenu, kolor jasnoszary
Bieżnia koła TPE 87° Shore (A) kolor ciemnoszary uniwersalna bieżnia koła do większości wykładzin podłogowych Nie wydziela oleju

nośność tego kółka
100 kg



Łożysko kulkowe

41CN



Łożysko ślizgowe

41G

50CN

50G

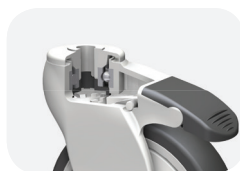
51CN

51G

VIVAX[®] Przekroje

Rolki serii VIVAX[®]
Technologia w skrócie:

- Mocowania
- Rodzaje łożysk
- Wymiary



Budowa łożyska obrotu z łożyskiem kulkowym nierdzewnym 6203 2RS DIN 625



Konstrukcja kółka łożysko ślizgowe



Konstrukcja kółka łożysko kulkowe

Kółko serii 4

**Obręcz z poliamidu,
kolor jasnoszary**


Duża nośność, doskonała wytrzymałość
na ścieranie Bieżnia koła TPU 95° Shore
(A) kolor ciemnoszary

Kółko serii 6

**Obręcz polipropylen,
kolor jasnoszary**

bieżnia koła TPE 50° Shore (A) kolor
ciemnoszary. Bardzo miękka bieżnia
koła, do podłóg z krawędziami i
spoinami

AS 
Rollen GmbH

 nośność tego kółka
150 kg

 nośność tego kółka
70 kg



Łożysko
kulkowe



Łożysko
ślizgowe



Łożysko
kulkowe

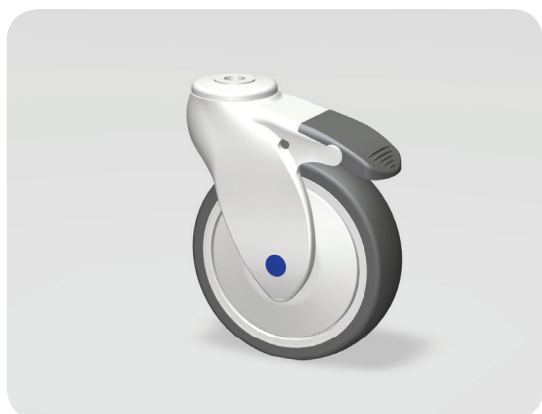


Łożysko
ślizgowe

44CN 44G 46CN 46G Ø100

54CN 54G 56CN 56G Ø125

NKSF - 51CN - L12



L10



Zamocowanie
z wymiarami
nierdzewne

Otwór montażowy

Otwór 10,2 mm

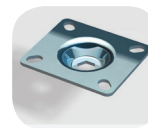
L12



Otwór montażowy

Otwór 12,2 mm

P77



Płytkę 77x67

Grubość płytki 3 mm
Płytkę nierdzewna,
odległości między otworami
61,5/56x51,5/46,4 dla M8

P95



Płytkę 95x70

Grubość płytki 3 mm
Płytkę nierdzewna.
Odległości między otworami
72x52/75 dla M875x50 dla M10

Z28
x45



Trzpień D28x45

galw. ocynkowany
Otwór poprzeczny M6 19 mm
od powierzchni styku rury

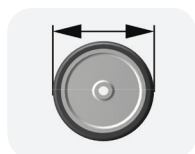
R...



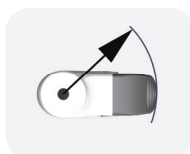
Mocowanie rozprężne

na rury okrągłe o wewn.
Ø od 18 do 35 mm na rury
prostokątne o wewn. wymi-
arach od 18x18 mm
do 40x40 mm

VIVAX® Informacje techniczne



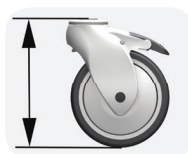
100
125



103
120



43
46



135
160



140
170



32
32

ROMIPOL Sp. z o.o.

ZESTAWY JEZDNE I KOŁA

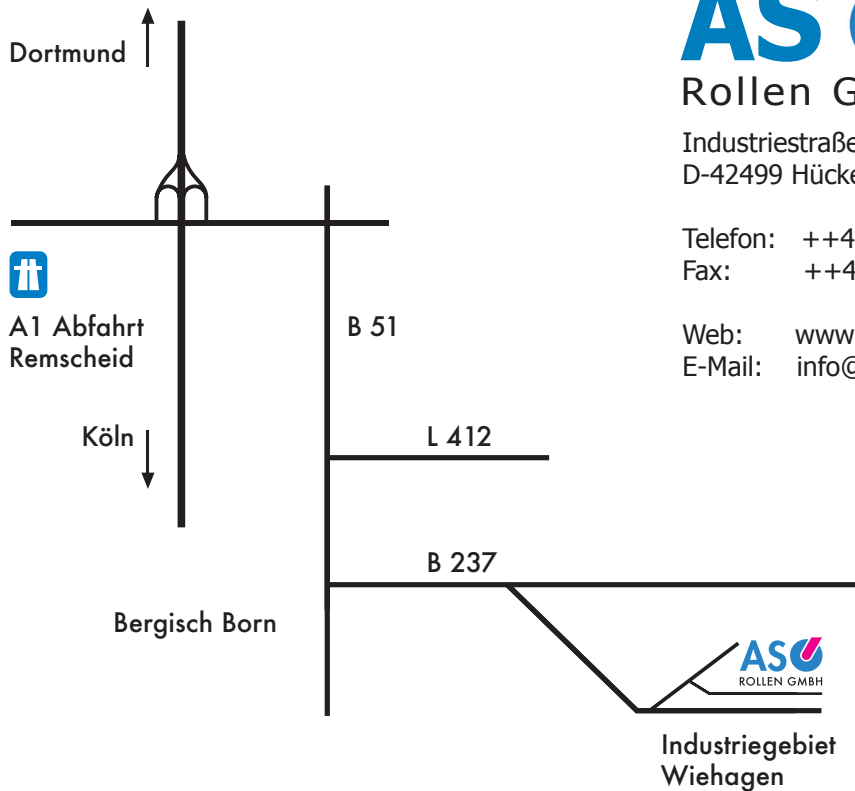
34-460 Szczawnica, Szlachtowa

Ul. Słona Młaka 1A

tel. +48 18 262-26-30, +48 18 262-01-15, fax: +48 18 262-17-30

e-mail: romipol@pro.onet.pl

www.romipol.pl



ASU
Rollen GmbH

Industriestraße 47a
D-42499 Hückeswagen

Telefon: ++49 - (0)2192-2041
Fax: ++49 - (0)2192-2040

Web: www.as-rollen.com
E-Mail: info@as-rollen.de